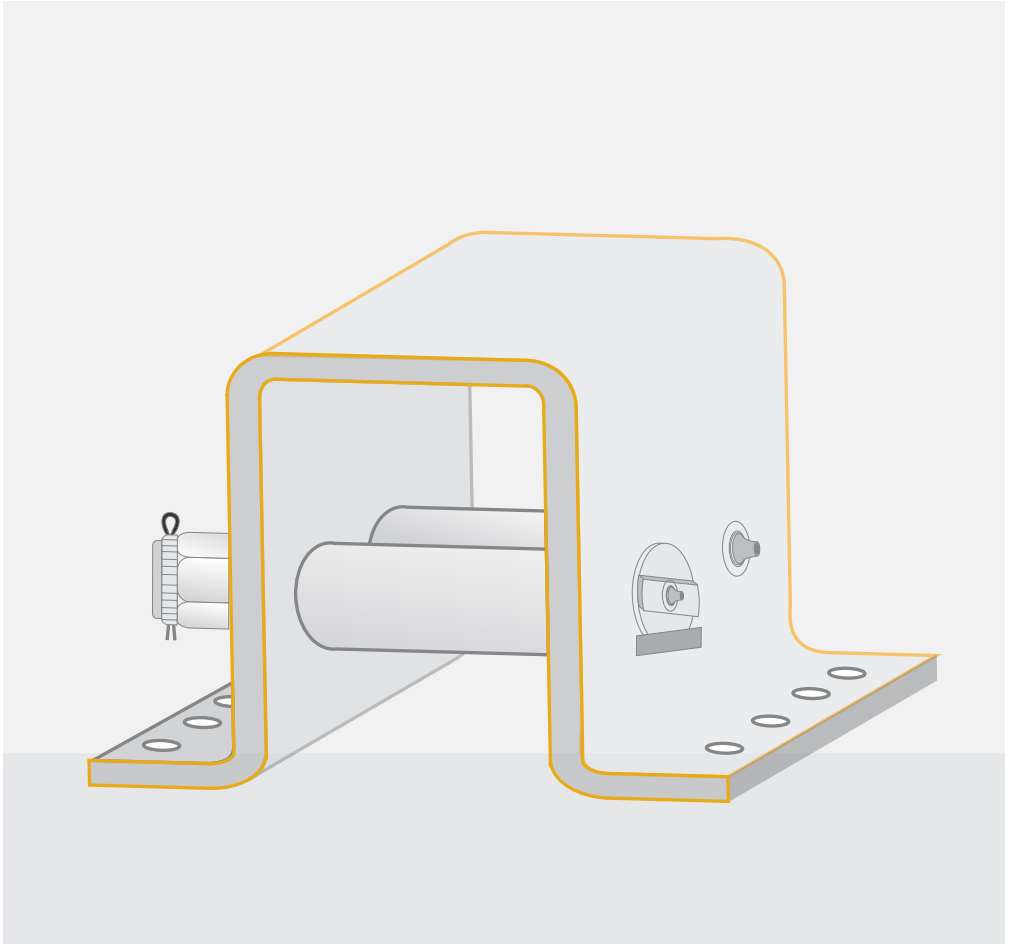


CAJA LATERAL DE ENGANCHE REGULABLE EXTERIOR

WHEEL S.A.

FABRICANTE DE PARTES PARA ACOPLADOS,
SEMIRREMOLQUES Y EQUIPOS FERROVIARIOS



Manual del usuario



MANTENIMIENTO



MONTAJE



FUNCIONAMIENTO



CARACTERÍSTICAS



GARANTÍA

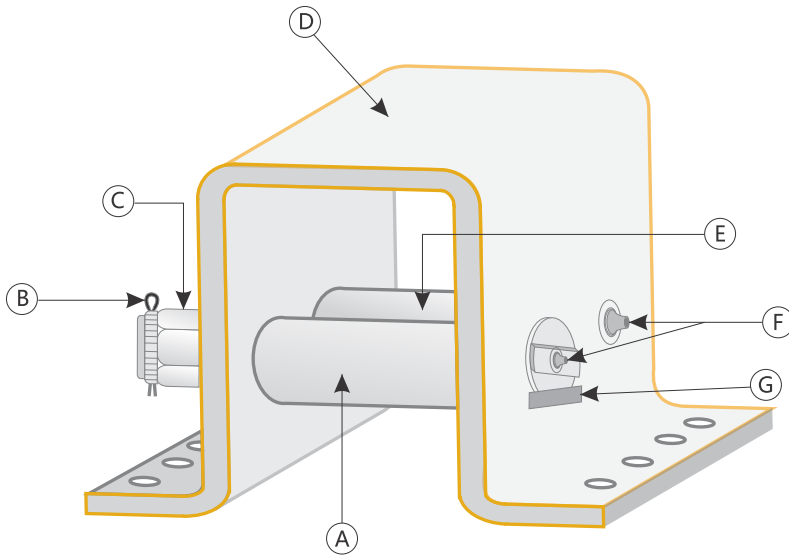
CARACTERISTICAS

CAJA DE ENGANCHE REGULABLE

Construidas con chapa plegadas de 5/16".

Consiste de dos rodillos cementados y templados que giran sobre un eje fijo y otro excéntrico regulable y lubricado y ambos por medio de alemites.

Las cajas se colocan en el exterior del chasis en aquellos modelos de camiones cuyo bastidor es mayor de 230 mm de altura (IVECO 619 – SCANIA 112H – MERCEDEZ BENZ 1938/41, etc). Para uso en MERCEDEZ BENZ 1518 ó 1933 el bastidor es de 190 mm.



A- Rodillo Regulable
B- Chaveta
C- Tuerca

D- Caja
E- Rodillo Fijo
F- Alemite

G- Traba

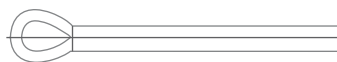
Construida con tecnología y especificaciones para cumplir con las más estrictas exigencias de calidad y seguridad que requiere el transporte de carga.

COMPONENTES

PIEZAS PARA EL MONTAJE CAJA DE ENGANCHE REGULABLE



N° 16100 EJE EXCÉNTRICO



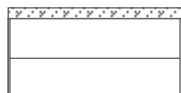
N° 16938 CHAVETA PARTIDA



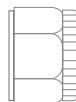
N° 16100 ALEMITE



N° 16930 ARANDELA PLANA



N° 16917 RODILLO TRATADO TÉRMICAMENTE



N° 16938 TUERCA CATILLO

RESERVA DE DERECHO

AVISO LEGAL

De acuerdo con nuestra filosofía de trabajo, de satisfacer todas las necesidades de nuestros clientes y siendo nuestra constante preocupación la mejora del producto, aplicando los mejores recursos tecnológicos, nos reservamos el derecho de aplicar todas las modificaciones de diseño que nuestra ingeniería crea optimo y conveniente, sin previo aviso.

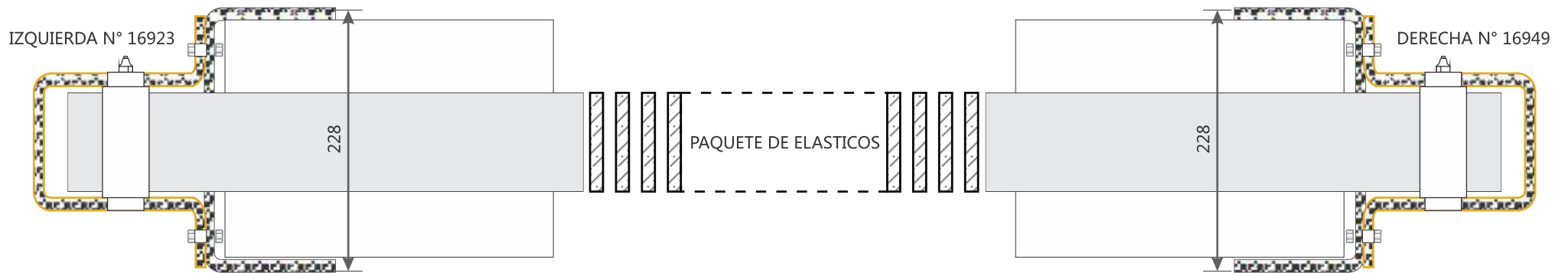
DISTINTOS MODELOS DE CAJAS DE ENGANCHE REGULABLE

Se fabrican 3 modelos de aberturas, para usar con:

5 hojas de elásticos maestros de 10 mm de espesor | ó 4 hojas de elásticos maestros de 11 mm | ó 4 hojas de elásticos maestros de 10 mm

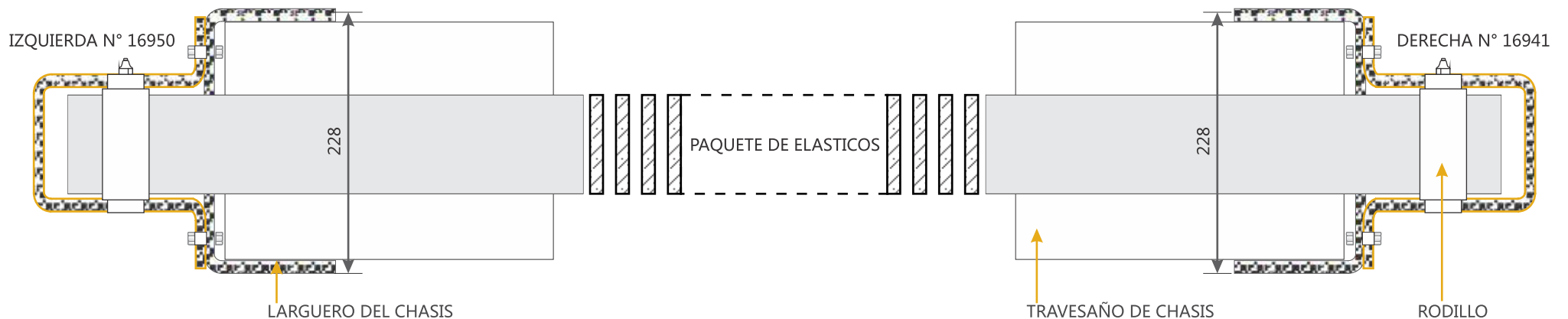
MODELO 228-510 CON 5 HOJAS DE ELÁSTICOS DE 10mm.

VISTA | DESDE LA CULATA DE LA UNIDAD TRACTORA

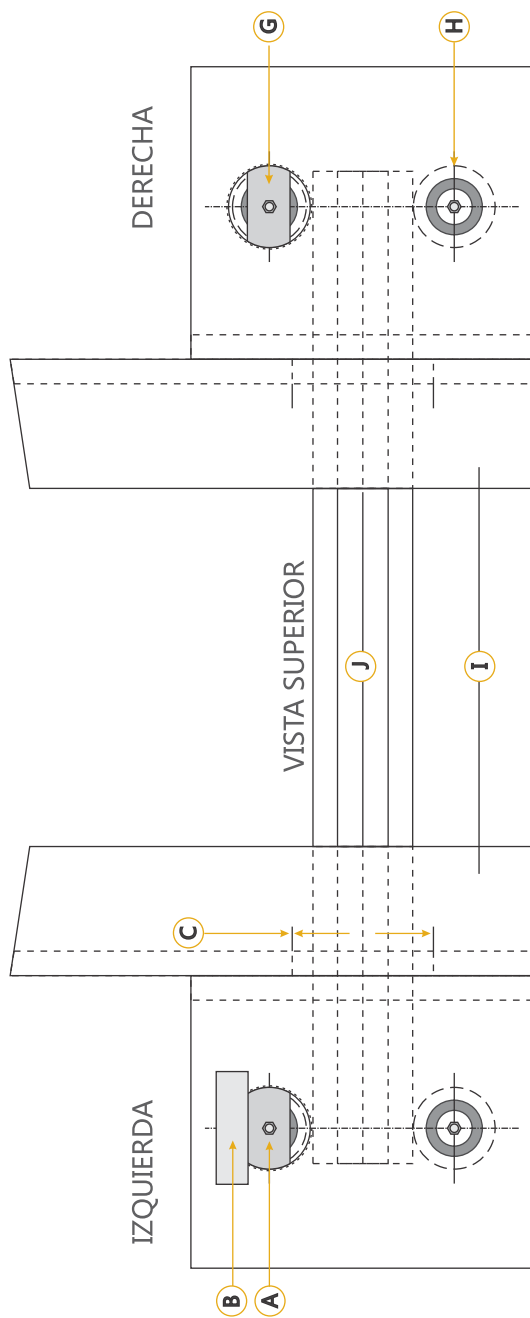


MODELO 228-411 CON 4 HOJAS DE ELÁSTICOS DE 10mm.

VISTA | DEL MONTAJE DE LAS CAJAS LATERALES AL COSTADO DEL CHASIS

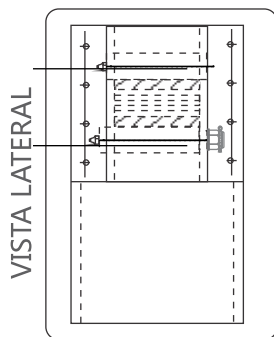


MONTAJE | Distintos modelos de cajas



REFERENCIAS

- G-** Rodillo Regulable
- H-** Rodillo Fijo
- I-** Largueros de Chasis
- J-** Paquete de elásticos.
- A-** Rodillo Regulable (en su posición media)
- B-** Traba
- C-** Abertura para el pasaje del elástico del chasis.

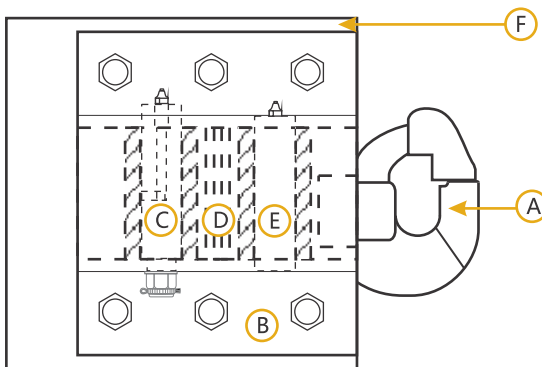


MONTAJE | Distintos modelos de cajas

FUNCIONAMIENTO Y MONTAJE

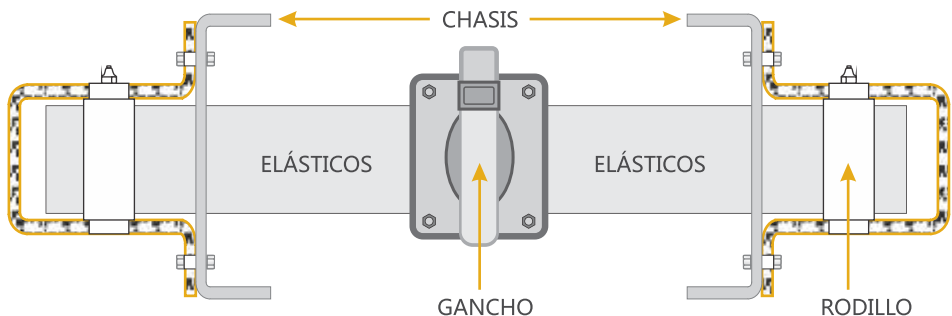
1. Retirar la traba de la cabeza del eje regulable que esta punteada,
2. Quitar la chaveta partida de la tuerca castillo,
3. Una vez aflojanda esta, girar el eje excéntrico hasta lograr el ajuste con el elástico,
4. Proceder a ajustar ligeramente la tuerca castillo,
5. Colocar la chaveta de 2 patas y bloquear la cabeza del eje restituyendo la traba soldada. "Se recomienda la colocación de las cajas con el eje fijo hacia atrás. También es importante que al montarlas la tuerca con la chaveta este siempre hacia abajo."

VISTA | LATERAL DE LA UNIDAD MONTADA



- A.- GANCHO FORJADO
- B.- CAJA DE ENGANCHE
- C.- RODILLO REGULABLE
- D.- ELÁSTICOS
- E.- RODILLO FIJO
- F.- CHASIS

VISTA | FRONTAL DEL CONJUNTO MONTADO





MANUAL CODIGO: 0144

www.wheelsa.com

La República 7136 | 2000 Rosario | Santa Fe | Argentina
Tel./Fax. (0341) 458-0312 | E-mail : info@wheelsa.com